

*Wanted*

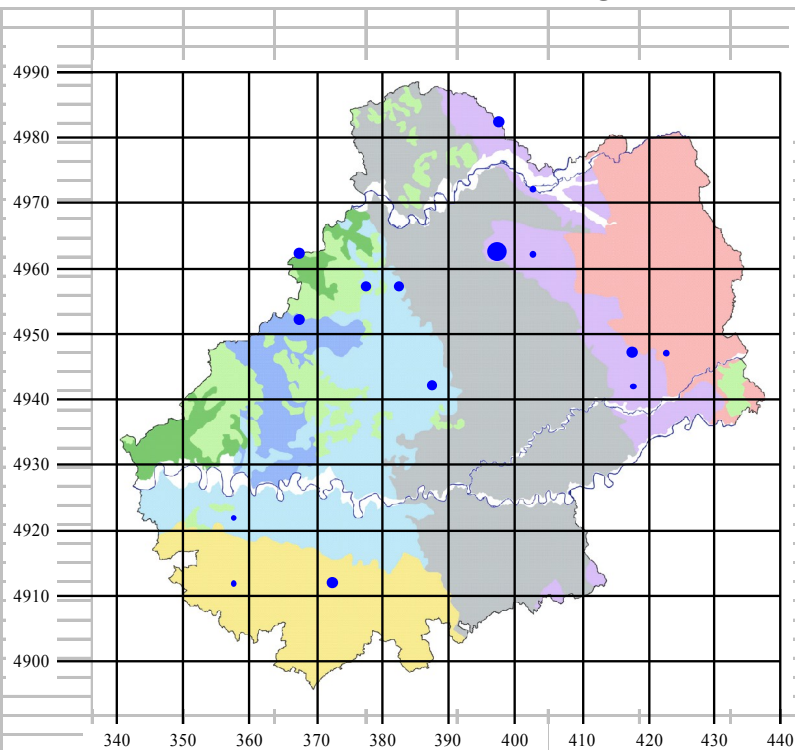
L'ORCHIDEE DU MOIS



**Dactylorhiza fuchsii : l'Orchis de Fuchs**

Son nom est dédié à Léonhart Fuchs, célèbre Botaniste allemand du XVI<sup>e</sup> siècle.  
Floraison : **à partir de milieu Mai dans le Lot** ; de pleine lumière à mi-ombre. Il pousse dans des **pelouses sèches, des bois clairs.. sur sol calcaire dans le Lot** (dans d'autres régions on peut aussi le trouver dans des prairies fraîches, suintements et marais et ce en altitude).

Deux caractéristiques permettent de le reconnaître et de le différencier de *Dactylorhiza maculata* (qui a des fleurs plus grandes). D'une part la **première feuille basale a son sommet plus ou moins obtus** (plus ou moins aigu chez *D. maculata*) ; d'autre part le **labelle est profondément trilobé avec le lobe médian en principe plus long que les latéraux**. Les fleurs sont généralement très peu colorées dans le Lot alors que ce n'est pas le cas dans d'autres régions.



Bien que présent presque partout en France, *D. fuchsii* a une répartition inégale.

**Il est rare dans le Lot et à rechercher activement**

**Etat de la cartographie de  
*Dactylorhiza fuchsii* dans le  
Lot en 2012**