



Wanted

L'Orchidée du mois



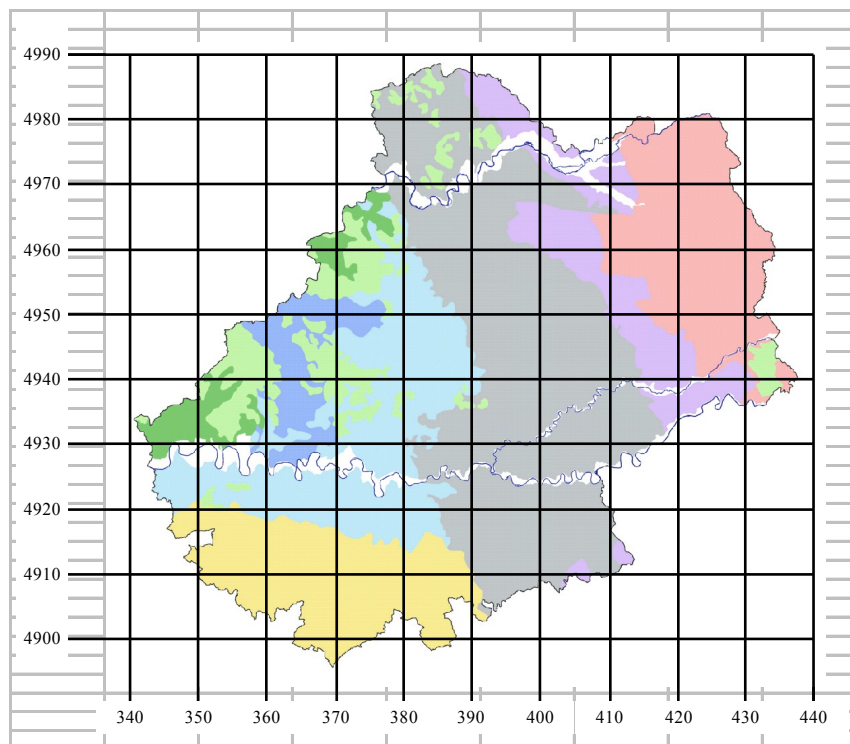
Goodyera repens : la Goodyère rampante

Floraison : **Juillet à Septembre, à mi-ombre** ; substrat : litière de feuilles mortes, d'aiguilles et de mousse, acide à légèrement basique. Pousse dans les **bois de Conifères**, rarement de feuillus. Son expansion est liée à l'enrésinement des forêts.

Petite Orchidée à fleurs blanches, facile à reconnaître, notamment par ses **feuilles étalées en rosette, visibles toute l'année.**

Bien que répandue dans certaines régions de France (Massif central, Alpes..) elle est rare ou inexistante dans l'Ouest et le Sud-Ouest. Elle est protégée dans certaines régions.

Dans le Lot la **carte présentée est vide...pour le moment...** La seule station lotoise connue (dans le Ségala) a été détruite. Pourtant cette espèce est encore présente non loin de là dans le Cantal.



Cette plante est donc à rechercher activement dans le Ségala surtout, dans les plantations de conifères (ex : pinèdes)

La SFO et nous sommes demandeurs là aussi de toute information à son sujet..