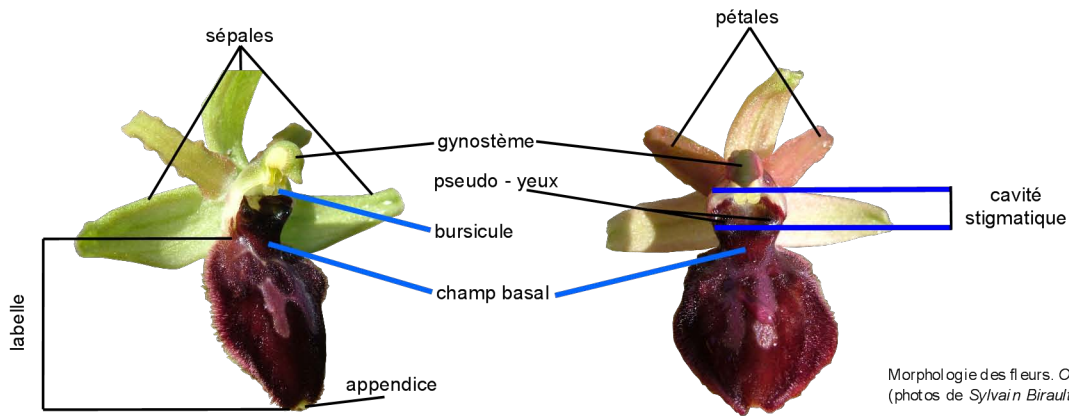


Détermination des *Ophrys*, *sectio Araniferae* du département du Lot

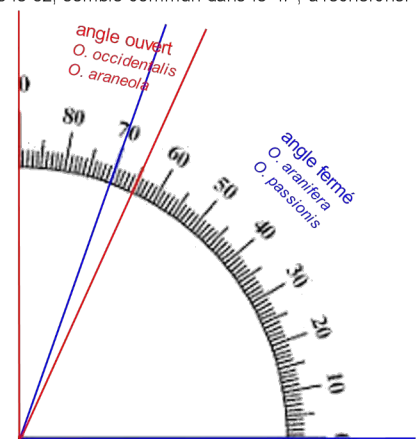
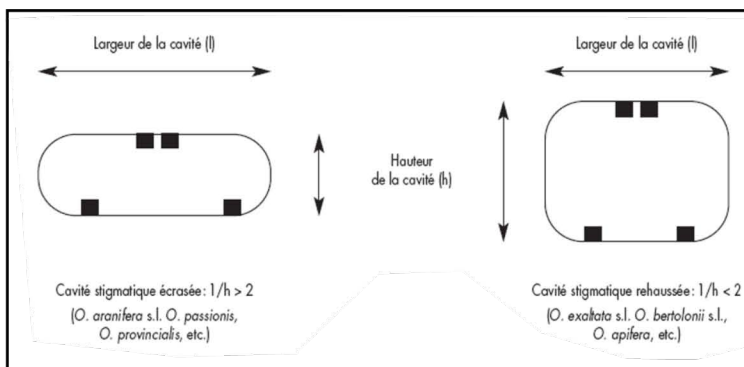
- Wilfried Ratel / GABLON Lot Nature -



Morphologie des fleurs. *Ophrys occidentalis* (photos de Sylvain Birault)

<i>Ophrys</i>	<i>occidentalis</i>	<i>araneola</i>	<i>aranifera</i>	<i>passionis</i> *
Floraison	(début) mi-mars à mi-avril (fin avril)	mi-mars à mi-avril (fin avril)	(fin mars) avril - mai	fin mars à mai
Hauteur (cm)	10 à 25	12 à 40	15 à 40	20 à 40
Tige	plutôt grêle	assez robuste	assez robuste	assez robuste
Nb de fleurs	2 à 5	4 à 10 (16)	3 à 6	4 à 6
Pétales	étroits à peu larges (< 2,5 mm), verts à bords bruns, un peu ou nettement bicolores	à bords + ou - nettement sinueux, d'un vert + foncé que les sépales	oblongs, lancéolés, vert foncé ou bruns à bords + sombres souvent très sinueux	très larges , à bords sinueux, verts à bruns teinté d'orange ou de pourpre
Sépales	verts en majorité, + rarement blancs, très rarement roses	lancéolés, verts clairs ou blancs, rarement lavés de rose	verts clairs, le dorsal est étroit	verts, largement ovoïdes, aux bords recourbés vers l'extérieur
Labelle	+ long que large, le + svt sans marge jaune (ou très étroite)	plutôt circulaire avec une bordure jaune assez large	arrondi à obovale avec marge jaune parfois assez large	de couleur généralement brun foncé à rougeâtre , avec marge rouge - orange ou jaunâtre
Taille labelle	9 à 10,5 mm	6 à 9 mm	7 à 14 mm	10 à 14 mm
Champ basal	généralement sombre, concolore avec le labelle. + haut que large	de même couleur que le labelle ou + clair	+ clair que le labelle ; + large que haut	plus sombre ou de même teinte que le labelle (noirâtre)
Cavité stigmatique	rehaussée (l/h < 2)		écrasée (l/h > 2) ; + large que haut	écrasée (l/h > 2) ; à bords arqués aussi haute que large
Gynostème	angle ouvert (65-90°) avec le plan du labelle	angle ouvert	angle fermé (de 45-60° à 70°)	angle fermé (50 -70°)
Pseudo-yeux	plutôt gros et rapprochés, généralement sombres	verdâtres	verdâtres, assez écartés	généralement sombres

* *Ophrys passionis* n'a pas encore été découvert dans le Lot mais il est potentiellement présent (rare dans le 82, semble commun dans le 47 ; à rechercher dans le Quercy Blanc)



Appréciation de la forme de la cavité stigmatique vue de face (mesure du rapport largeur/hauteur). Les 4 carrés noirs représentent les 2 pseudo-yeux (en bas) et les 2 bursicules (en haut). D'après Erral Vela (2007).



OPHRYS - SECTION ARANIFERAE
Photographies et critères

(Vincent Heaulmé et Wilfried Ratd)

1 & 2. *Ophrys aranifera sensu stricto* (commune de Ste-Alauzie, 18/05/2005)

3. *Ophrys araneola* (commune de Cahors, 20/03/2008)

4 à 5. *Ophrys occidentalis*, individus à périanthe vert (communes de St-Sauveur-la-vallée et de Lamothe-Cassel, 20/04/2005)

6 à 8. *Ophrys occidentalis*, individus à sépales blancs et pétales roses (communes de St-Sauveur-la-vallée et de Lamothe-Cassel, 20/04/2005)

