

Sortie sur les Odonates à Fontanes dans le Lot

le 13 juin 2015

Il existe deux sous-ordres d'odonates :

- **Les Anisoptères** qui sont des libellules de grandes tailles avec les ailes écartées du corps lorsque l'insecte est posé
- **Les Zygoptères** qui sont des espèces fines et grêles avec les ailes jointes au-dessus du corps lorsque l'insecte est perché.

Parmi les Anisoptères il en existe 6 familles dont :

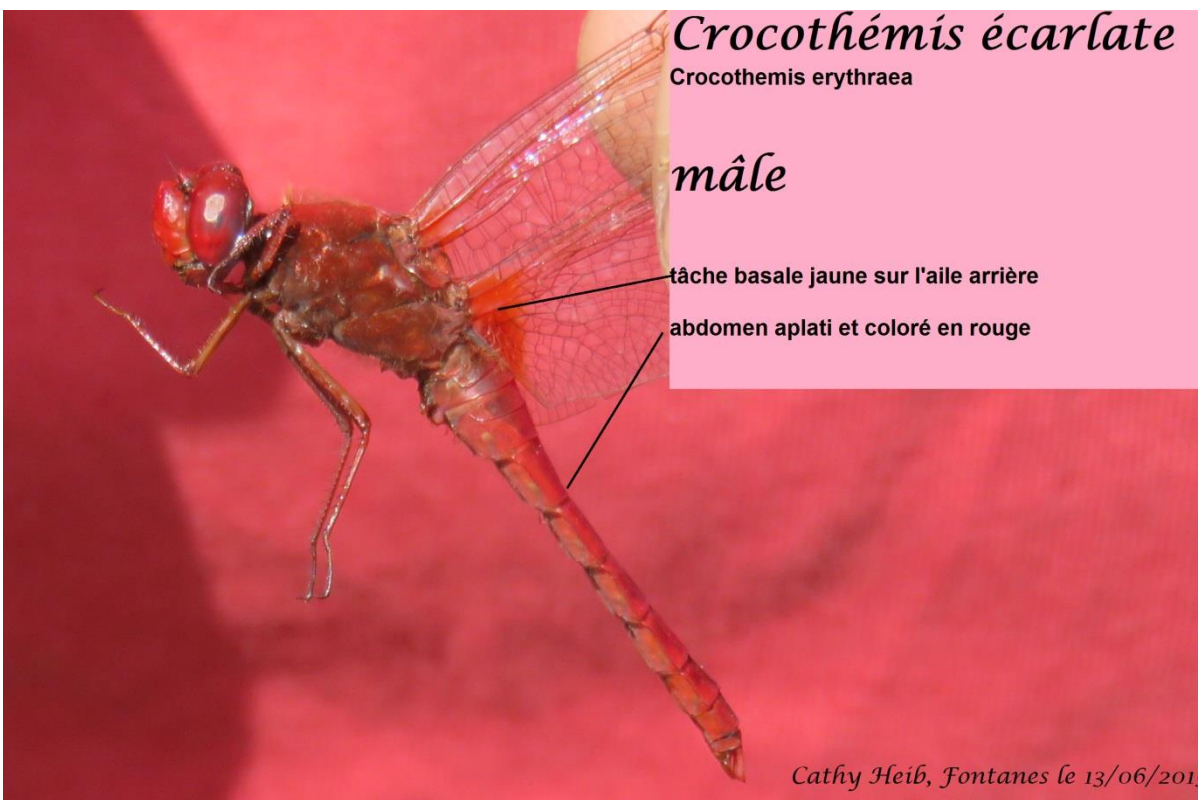
- Les libellulidés avec des yeux volumineux se rejoignant au-dessus de la tête et avec un vol puissant et vif. Ils comprennent 6 genres et nous avons pu observer :
 - **Les Orthétrums** de *orthos* (gr) = droit et *êtron* (gr) = abdomen : les *orthétrums* ont l'abdomen étroit, aux côtés plus ou moins parallèles (droits), ce qui les différencie du genre *Libellula* à l'abdomen large, dont les côtés sont courbés.
 - l'*Orthétrum réticulé* (*Orthétrum cancellatum*) a été vu aussi posé sur le sol sableux des berges avec les 2 pattes avant étendues



- *L'Orthétrum bleissant* (*Orthétrum coerulescens*) est le plus petit des Orthétrums, il a été vu près d'un petit ruisseau



- **Le Crocothémis écarlate** (*crocothemis erythraea*) est le seul anisoptère entièrement rouge et il possède de longs ptérostigmas jaunes. Nous l'avons vu près d'un ruisseau à faible courant.



- **Les Aeschnidés** avec des yeux très volumineux se rejoignant au-dessus de la tête, ils comprennent 5 genres dont :
 - **L'Anax empereur** (*anax imperator*) avec une bande longitudinale sombre sur son abdomen bleu, mais il patrouillait sans relâche au-dessus de l'eau, sans se poser et nous n'avons pu le photographier.

Parmi les zygoptères il existe 4 familles dont

- **Les Coenagrionidés** ont des ailes transparentes pédonculées à leur base et portant un ptérostigma court et une cellule discoïdale trapézoïde. Ils réunissent 7 genres regroupant 18 espèces nous avons pu observer :
 - **L'Agrion jouvencelle (*Coenagrion puella*)** mâle qui se tient dressé verticalement sur sa partenaire, pendant que celle-ci pond ses œufs dans la végétation flottante.



- **L'Agrion de Mercure (*Coenagrion mercuriale*)** qui est **une espèce protégée** avec son casque de gaulois noir sur le deuxième segment et avec le sixième segment comportant autant de bleu que de noir. Nous avons vu un couple près d'un petit ruisseau avec la femelle qui pondait dans l'eau.



- Les Platycnemididés ont aussi des ailes transparentes pédonculées mais leur ptérostigma est au-dessus d'une seule cellule et l'espace compris entre le point d'attache et le nodus comprend que 2 nervures transversales. Ils se caractérisent aussi par leur tête latéralement élargie et ses yeux écartés. Ils ne réunissent que 3 espèces dont
- **L'Agrion orangé mâle (*plactynemis acutipennis*)** est reconnaissable avec ces yeux bleus et son abdomen orange. Nous en avons observé un couple qui s'accouplé formant un très joli cœur !



➤ **Les Caloptérygides** : sont reconnaissables avec leur corps d'une couleur métallique et à leurs ailes ovales non pédonculées possédant de nombreuses nervures transversales entre la base de l'aile et le nodus. Ils comprennent 4 espèces dont :

- **Le Caloptéryx vierge mâle (*Caloptéryx virgo*)** avec son corps vert et ses ailes presque entièrement bleues opaques.. Nous l'avons aperçu sur les herbes au-dessus d'un petit ruisseau dynamique à demi ombragées.

